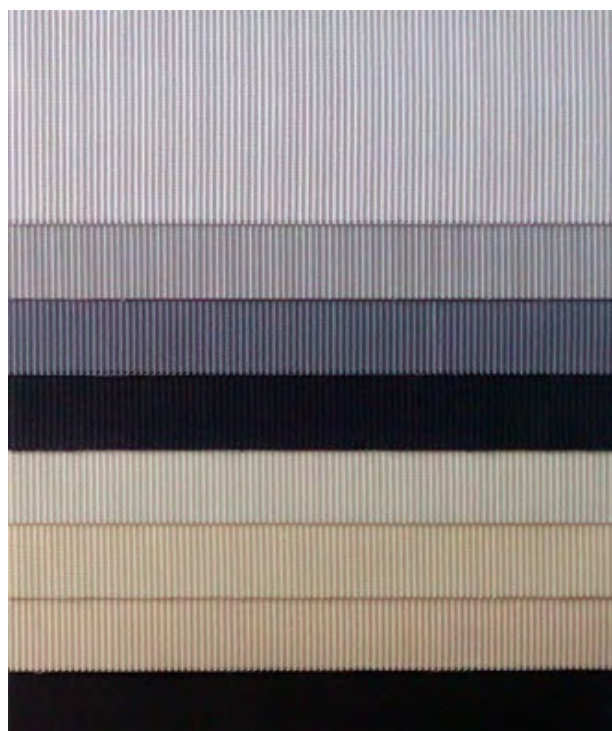
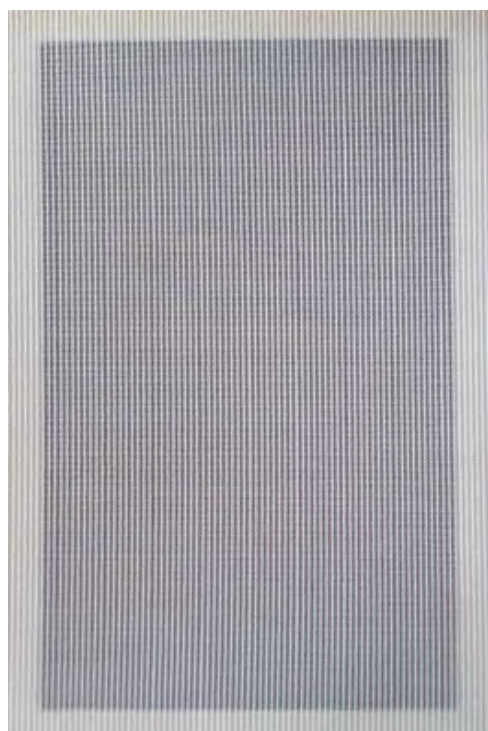


# FABRIC

TKANINY





0170  
0171  
0193  
0173  
0184  
0183  
0172  
0191

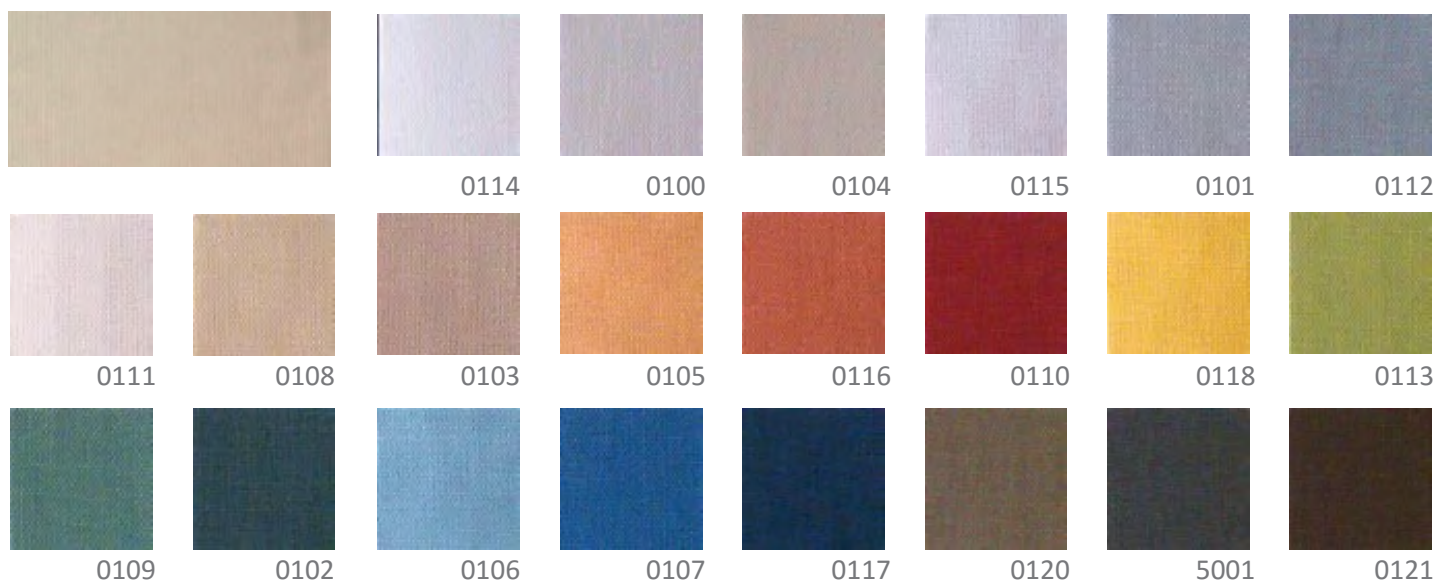
## Technical data Dane techniczne

<b>Basic fabric</b> Tkanina podstawowa	100% PES	<b>Color fastness</b> Trwałość kolorów	>5
<b>Weight g/sqm</b> Waga g/m <sup>2</sup>	170	<b>Fire retardant</b> Ognioodporność	DIN 4102 B1
<b>Thickness mm</b> Grubość mm	0.45	<b>Width mm</b> Szerokość mm	2.400/127/89



Color code Kod koloru	Light transmission % Przepuszczalność światła	Light reflection % Odbicie światła	Light absorption % Pochłanianie światła	Openess factor % Współczynnik otwarcia	Solartransmission % Przepuszczalność energii słonecznej	Solar reflexion % Odbicie energii słonecznej	Solarabsorption % Pochłanianie energii słonecznej	UV transmission % Przepuszczalność UV	g tot <sup>2</sup>	Shading Coefficient FC Współczynnik zacielenia
0170	51	40	9	28	52	39	9	47	0.51	0.71
0171	45	33	22	23	49	34	17	35	0.53	0.74
0172	48	37	15	28	49	35	16	36	0.53	0.74
0173	24	7	69	23	39	25	36	27	0.57	0.79
0183	47	48	5	23	47	42	8	28	0.48	0.67
0184	51	45	4	23	15	43	6	32	0.50	0.69
0191	30	5	65	23	45	22	33	30	0.59	0.81
0193	37	21	42	23	48	32	20	33	0.54	0.76

# SUNMATE



## Technical data Dane techniczne



<b>Basic fabric</b> Tkanina podstawowa	100% PES	<b>Color fastness</b> Trwałość kolorów	>5-6
<b>Weight g/sqm</b> Waga g/m <sup>2</sup>	210	<b>Fire retardant</b> Ognioodporność	DIN 4102 B1
<b>Thickness mm</b> Grubość mm	0.30	<b>Width mm</b> Szerokość mm	2.450/250/127/89

Color code Kod koloru	Light transmission % Przepuszczalność światła	Light reflection % Odbicie światła	Light absorption% Pochłanianie światła	Openess factor % Współczynnik otwarcia	Solartransmission % Przepuszczalność energii słonecznej	Solar reflexion % Odbicie energii słonecznej	Solarabsorption % Pochłanianie energii słonecznej	UV transmission % Przepuszczalność UV	g tot <sup>2</sup>	Shading Coefficient FC Współczynnik zacielenia
0100	18	75	7	-	21	66	13	0	0.37	0.50
0101	5	52	43	-	8	51	41	0	0.47	0.40
0102	0	17	83	-	2	21	77	0	0.56	0.78
0103	11	60	29	-	14	57	29	0	0.41	0.57
0104	17	72	11	-	19	65	16	0	0.37	0.52
0105	7	51	42	-	16	56	28	0	0.41	0.58
0106	6	43	51	-	15	53	32	0	0.43	0.59
0107	1	21	78	-	9	40	51	0	0.48	0.67
0108	14	67	19	-	17	60	23	0	0.40	0.55
0109	1	35	64	-	8	43	49	0	0.47	0.65
0110	1	13	86	-	5	29	66	0	0.53	0.74
0111	18	78	4	-	20	69	11	0	0.36	0.50
0112	4	43	53	-	9	47	44	0	0.45	0.63
0113	9	54	37	-	13	49	38	0	0.44	0.62
0114	20	78	2	-	21	70	9	4	0.35	0.49
0115	15	67	18	-	18	62	20	0	0.39	0.54
0116	3	33	64	-	11	46	43	0	0.46	0.63
0117	0	10	90	-	3	23	74	0	0.56	0.78
0118	15	67	18	-	18	58	24	0	0.40	0.58
0120	2	30	68	-	4	29	67	0	0.52	0.74
0121	0	11	89	-	1	12	87	0	0.59	0.84
5001	3	29	68	-	4	28	68	0	0.53	0.74



# SUNBLOCK



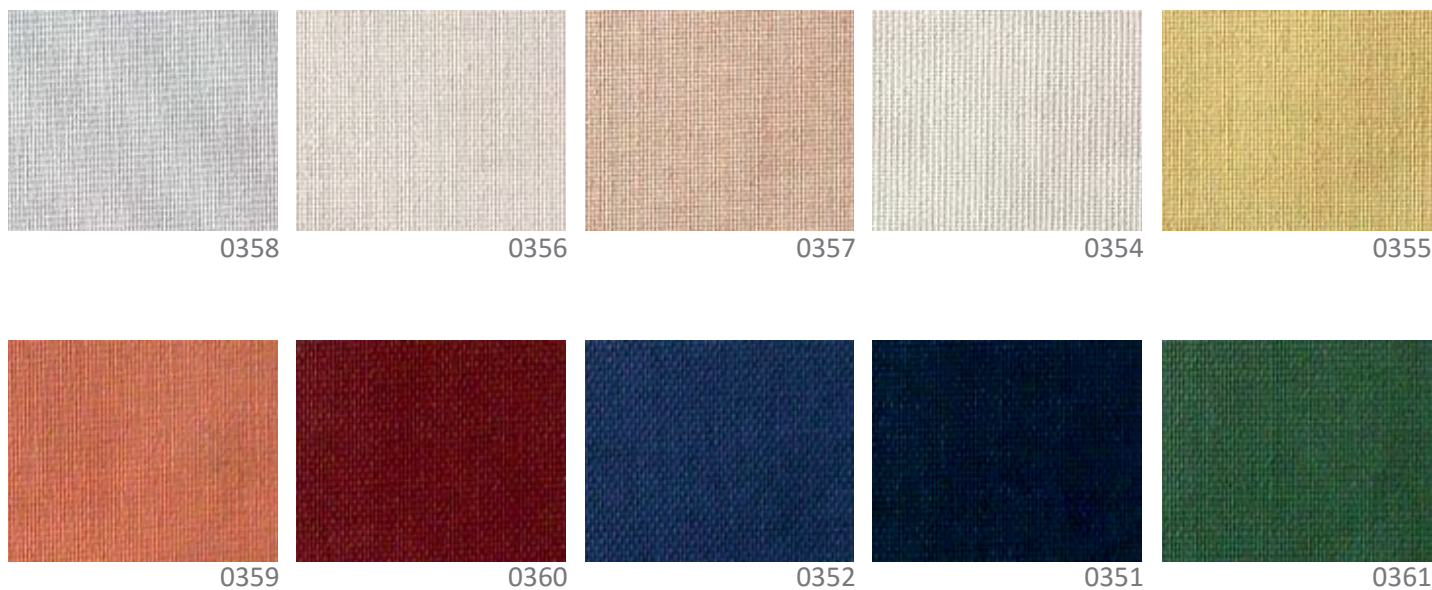
## Technical data Dane techniczne

<b>Basic fabric</b> Tkanina podstawowa	100% PES	<b>Color fastness</b> Trwałość kolorów	>5
<b>Weight g/sqm</b> Waga g/m <sup>2</sup>	340	<b>Fire retardant</b> Ognioodporność	DIN 4102 B1
<b>Thickness mm</b> Grubość mm	0.35	<b>Width mm</b> Szerokość mm	2.180/127/89



Color code Kod koloru	Light transmission % Przepuszczalność światła	Light reflection % Odbicie światła	Light absorption % Pochłanianie światła	Openess factor % Współczynnik otwarcia	Solartransmission % Przepuszczalność energii słonecznej	Solar reflexion % Odbicie energii słonecznej	Solarabsorption % Pochłanianie energii słonecznej	UV transmission % Przepuszczalność UV	g tot <sup>2</sup>	Shading Coefficient FC Współczynnik zacielenia
1120	0	83	17	-	0	70	30	0	0.35	0.48
1121	0	83	17	-	0	70	30	0	0.35	0.48
1122	0	83	17	-	0	70	30	0	0.35	0.48
1123	0	83	17	-	0	70	30	0	0.35	0.48
1124	0	83	17	-	0	70	30	0	0.35	0.48
1125	0	83	17	-	0	70	30	0	0.35	0.48
1126	0	83	17	-	0	70	30	0	0.35	0.48
1127	0	83	17	-	0	70	30	0	0.35	0.48
1128	0	83	17	-	0	70	30	0	0.35	0.48
1129	0	83	17	-	0	70	30	0	0.35	0.48
1130	0	83	17	-	0	70	30	0	0.35	0.48
1131	0	83	17	-	0	70	30	0	0.35	0.48
1132	0	83	17	-	0	70	30	0	0.35	0.48
1133	0	83	17	-	0	70	30	0	0.35	0.48
1134	0	83	17	-	0	70	30	0	0.35	0.48
1135	0	83	17	-	0	70	30	0	0.35	0.48
1170	0	83	17	-	0	70	30	0	0.35	0.48
1171	0	83	17	-	0	70	30	0	0.35	0.48
1172	0	83	17	-	0	70	30	0	0.35	0.48

# SUNBLOCK DS



## Technical data Dane techniczne



<b>Basic fabric</b> Tkanina podstawowa	100% PES	<b>Color fastness</b> Trwałość kolorów	>5
<b>Weight g/sqm</b> Waga g/m <sup>2</sup>	340	<b>Fire retardant</b> Ognioodporność	DIN 4102 B1
<b>Thickness mm</b> Grubość mm	0.35	<b>Width mm</b> Szerokość mm	2.180/127/89
<b>PVC free</b>	YES	<b>Metallized</b>	NO
<b>Oekotex</b>	YES		

Color code Kod koloru	Light transmission visible % DIN EN 410-1998 Przepuszczalność światła	Light reflexion Visible % DIN EN 410-1998 Odbicie światła	Light absorption Visible % DIN EN 410-1998 Pochłanianie światła	Openess factor % Współczynnik otwarcia	Solartransmission % DIN EN 410-1998 Przepuszczalność energii słonecznej	Solar reflexion % DIN EN 410-1998 Odbicie energii słonecznej	Solarabsorption % DIN EN 410-1998 Pochłanianie energii słonecznej	UV transmission % Przepuszczalność UV	Total solar energy Transmittance głot DIN EN 13363.1-2003 Całkowita przepuszczalność ener- gii słonecznej	Shading Coefficient Fc DIN EN 14501-2006 Współczynnik zacielenia
0351	0	5	95	-	0	12	88	0	0.63	0.88
0352	0	8	92	-	0	25	75	0	0.55	0.76
0354	0	82	18	-	0	66	34	0	0.26	0.63
0355	0	61	39	-	0	57	43	0	0.32	0.45
0356	0	78	22	-	0	6	39	0	0.30	0.41
0357	0	50	50	-	0	151	49	0	0.37	0.51
0358	0	65	35	-	0	56	44	0	0.33	0.46
0359	0	28	72	-	0	44	56	0	0.41	0.57
0360	0	8	92	-	0	18	82	0	0.60	0.83
0361	0	15	85	-	0	19	81	0	0.59	0.823